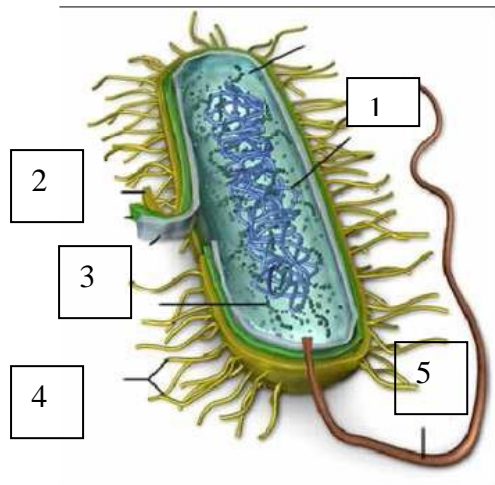
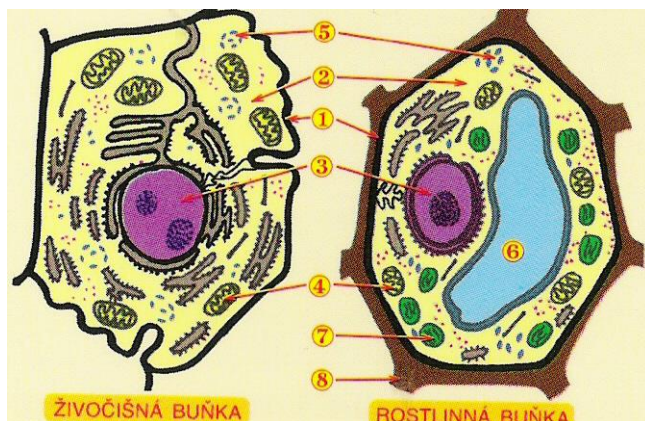


BUNĚČNÉ ORGANELY A STRUKTURY

1. Přiřad'te do obrázku tyto organely: pouzdro, buněčná stěna, plazmatická membrána, nukleoid(bakteriální chromozom), cytoplazma, ribozómy, bičík, brvy.



2. Přiřad'te do obrázku tyto organely: plastidy, vakuoly , buněčné jádro(nucleus, karyon), mitochondrie, ribozómy, vakuoly , cytoplazma, buněčná stěna, cytoplazmatická membrána



3. Jaký je rozdíl mezi buňkou na obrázku 1 a 2?"

4. Které organely ...? (použijte charakteristiky z bodu 5. Nejdříve ale vyřešte 5.)

- a) Tvoří povrch buňky – prokaryotické, eukar. rostlinné, eukar. živočišné? Která z nich je semipermeabilní?
- b) Mají vlastní DNA?
- c) Jsou důležité pro proteosyntézu?
- d) Se vyskytují jen v rostlinné b.? Jen v živočišné b.?

5. Spojte název organely a její charakteristiku :

1. Buněčná stěna	a)Oválná tělíska s barvivy. Zelení chloroplasty(fotosyntéza), barevné chromoplasty, bezbarvé leukoplasty (zásobní f.). Vlastní DNA. Jen v rostlinných b.
2. Cytoplazmatická membrána	b)Vnitřní prostředí buňky, molekuly organ i anorgan. látek. Obsahuje inkluze.
3. Cytoplazma	c)Kostra buňky. Vlákna – mikrofilamenta a mikrotubuly. Smršťitelné – pohyb struktur uvnitř buňky.
4. Jaderná hmota(nukleoid, bakteriální chromozom)	d)Volně v cytoplazmě, bez jaderného obalu, do kruhu stočená DNA.
5. Ribozomy	e)Tuhý obal, tvar a ochrana buňky, u bakterií tvořena peptidoglykany, u rostlin buničinou(celulózou). U živoč. b. chybí. Plně propustná(permeabilní).
6. Plazmidy	f)Membránový systém váčků a kanálků, komunikuje s jádrem. Drsné e. r. má připevněny ribozomy – tvorba bílkovin, hladké e,r, - tvorba glykolipidů.
7. Jádro (nukleus, karyon)	g)Soustava váčků propojených kanálky. Úprava produktů z endoplazmatického retikula.
8. Endoplazmatické retikulum	h)Tvorba bílkovin - proteosyntéza, volná nebo přisedlá na endopl. retikulu.
9. Golgiho aparát	i)Měchýřky s trávicími enzymy. Jen v živočišných b.
10. Mitochondrie	j)DNA uspořádaná do vláknitých útvarů – chromozomů. Od cytoplazmy ohraničeno dvojitou membránou s póry. Součástí je jádérko – nucleolus. Řídí rozmnožování b.
11. Cytoskelet	k)Malé molekuly DNA. Nesou geny s informacemi, které nejsou nezbytné pro přežití
12. Lysozomy	l)Měchýřky s buněčnou šťávou – odpadní l., enzymy
13. Plastidy	m)Tyčinkovité až vláknité útvary. Dvě membrány + matrix. Buněčné dýchání – elektrárna buňky. Vlastní DNA
14. Vakuoly	n)Obal buňky. Reguluje transport látek mezi buňkou a prostředím. Polopropustná – semipermeabilní.Tvořena dvouvrstvou fosfolipidů a zanořenými bílkoviny. – tzv. polotekutá mozaika.